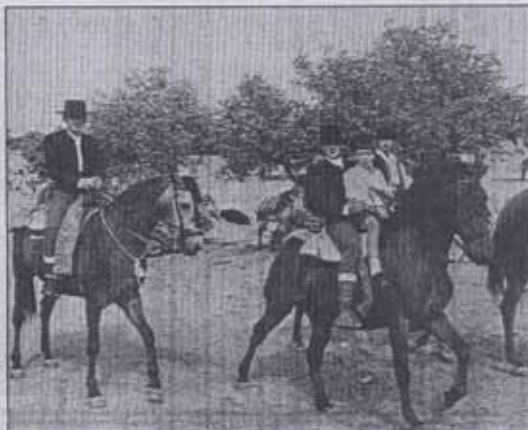


FERIA DE PEDROCHE



Numerosos jinetes y carrozas han participado en la romería.

La feria de Pedroche tiene un emplazamiento con una raigambre especial en la plaza de las Siete Villas.

Tradiciones piostras

MIGUEL ROMERO RUIZ

Las lluvias torrenciales del día 8, las primeras en cinco meses, o el ambiente más bien fresco de las primeras noches no han sido sino una anécdota para recordar. Otra, la masiva participación en la romería de los piostrós, tanto de cabalgaduras como de razones, porque este año el número de équidos se ha acercado a los 350, lo que hace que esta romería adquiera ya una categoría de primera entre las de su género. a este importante número de caballistas hay que sumar la veintena de carrozas que cerraban la comitiva. Todo un éxito, al que no están ajenos los componentes de la Peña Cultural de Caballo Virgen de Piedrasantas, que están

trabajando para recuperar la tradición gachera, como se ha reflejado en la abundancia de trajes y aperos típicos de esta romería, como pueden ser las jamugas o las mantas de piostrós.

Por lo demás, la feria de Pedroche continúa presentando otras características que la hacen distinta a las demás de la comarca. Una es su lugar de emplazamiento, limitado a la plaza de las Siete Villas y su entorno. Aquí, casi sin movernos apenas unos metros podemos dar nuestra opinión sobre como regala al paladar el lechón frito de los hermanos Cano Gómez o de Alejandro; o entrar en los ambientes más juveniles del Mesón Las Tinajas o de la disco-

teca Discomanz o en una caseta de música disco instalada durante los días de feria.

Pero donde, como siempre, se respira mayor ambiente de feria es en la Caseta Municipal, enclavada a los pies de la monumental torre del siglo XVI. En este recinto, que se ha quedado pequeño y que no resulta muy agradable en noches fresquitas, la orquesta de turno, Nueva Banda y Fusiión, se esfuerza por quedar bien y hacer que jóvenes y mayores se muevan, aunque sólo sea una vez al año, bien a los ritmos de moda incluida la ya pesada Macarena, o con los tradicionales y de siempre. Aquí, aunque sólo sea para hablar de lo mismo que el año anterior, hay que venir y libar en la barra que Inocente y su familia se encargan de atender con esmero y prontitud.

Entre conversaciones de crisis ganadera, chascarrillos variados, una vuelta más de cubatas o refrescos y bostezos llega la hora de partir.

Por la mañana habrá que participar o llevar a los niños a algún espectáculo. Y así hasta la noche del 9-3 como la de lluvia del día de la Virgen (milagro o dulce venganza) o la de los festejos taurinos tras muchos años de ausencia en la feria.

HERBALIFE
PROGRAMA NUTRICIONAL DE CONTROL DE PESO

Controlar el peso es una cosa.
Mantenerse es otra.

Seguir el Programa Nutricional
de HERBALIFE ES LA RESPUESTA

LLAME, INFORMESE. TLF. Y FAX 47 79 99

LA TREINTA DE MORTERON, S.L.

La Junta General Universal y extraordinaria de la Sociedad "La Treinta de Morteron, S.L." celebrada el 20 de Mayo de 1993, se acordó, por unanimidad, el acervo de disolver y liquidar la referida Sociedad, lo que se comunica a los ilustres señores en su virtud. Ley.

En la referida Junta se aprobó el Balance final de liquidación de la Sociedad, el cual es el siguiente:

ACTIVO	
Capital	507.547 Ptas.
Gastos Anticipados	32.153 Ptas.
TOTAL ACTIVO	600.000 Ptas.

PASIVO	
Capital Social	600.000 Ptas.
TOTAL PASIVO	600.000 Ptas.

Fuente Pedernera: 20 de Mayo de 1993. I.S. LIQUIDACION

HOTEL LAS ARENAS **

Benalmádena-Costa. Frente a la playa.
Piscina. Esmerada cocina y menú a elegir.
27/8 al 15/9

MEDIA PENSIÓN: 3.700 Ptas.
Precio por persona y día, IVA incluido.
Información y reservas: (95) 244.38.44-45

¡PERDIDA!
PERRITA COCKER

Zona Puerta Nueva
Tlf. 26 07 47