

La altura de la Torre Parroquial de Pedroche

por Pedro de la Fuente Serrano. 25 de febrero de 2022

Siempre es conveniente ir corrigiendo errores históricos, siempre que objetivamente se puedan comprobar. Ese es el caso de la altura de la Torre parroquial de Pedroche donde, descripción tras descripción y apoyados en textos anteriores que se dan por válidos, siempre se ha establecido una altura de 56 metros.

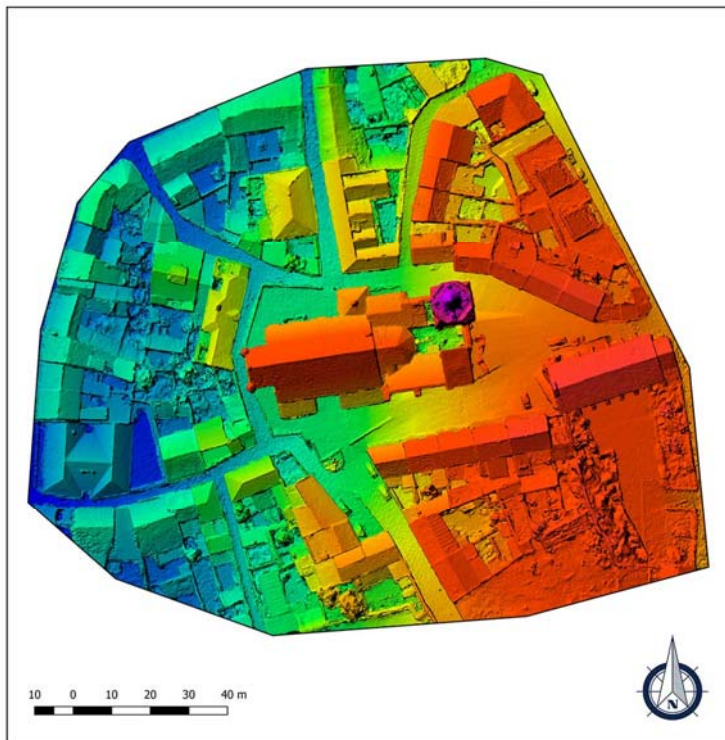
¿Tiene una altura de 56 metros la torre de Pedroche? Curiosamente, si leemos el informe realizado con motivo de la restauración que se llevó a cabo en 1995, ya vemos que su altura no es de 56 metros.

Además, ya deberíamos haber sospechado algo cuando la torre del pueblo de Bujalance, con 55 metros, se promociona como la más alta de la provincia. Sin embargo, hemos seguido año tras año con el dato de los 56 metros sin darle mayor importancia. Quizás alguien sabía ya el dato real, pero no ha intentado corregirlo.

Pero, exactamente, ¿cuánto mide la Torre Parroquial de Pedroche? Hoy en día, es relativamente sencillo saber este dato si se cuenta, por ejemplo, con un profesional con un dron que lo calcule. Y eso se ha hecho desde el Ayuntamiento de Pedroche, se ha medido desde la base de la torre hasta lo más alto de ésta haciendo uso de la tecnología que nos permite el uso de drones.



Gracias a la empresa 3GDrone, se ha conseguido un modelo digital de elevaciones y ortomosaico de la zona de la iglesia El Salvador. Y ya tenemos el dato exacto.



**TORRE CAMPANARIO
IGLESIA "EL SALVADOR"
PEDROCHE (CÓRDOBA)**

PLANO 01. MODELO DIGITAL
DE SUPERFICIES (DSM)

RESULTADOS

ZONA	X	Y	COTA
BASE TORRE	346056,947	4254772,146	623,19
CÚPULA	346062,191	4254773,896	674,64
CRUZ	346062,191	4254773,896	675,99

ZONAS	ALTURA TORRE (m)
BASE TORRE a CÚPULA	51,45
BASE TORRE a CRUZ	52,80

ALTIMETRÍA DSM

608.2
618.6
625.5
631.9
675.9

ESCALA E: 1 / 700
FEBRERO 2022



**TORRE CAMPANARIO
IGLESIA "EL SALVADOR"
PEDROCHE (CÓRDOBA)**

PLANO 02. ORTOFOTO
(EMPLAZAMIENTO GENERAL)

RESULTADOS

ZONA	X	Y	COTA
BASE TORRE	346056,947	4254772,146	623,19
CÚPULA	346062,191	4254773,896	674,64
CRUZ	346062,191	4254773,896	675,99

ZONAS	ALTURA TORRE (m)
BASE TORRE a CÚPULA	51,45
BASE TORRE a CRUZ	52,80

ESCALA E: 1 / 700
FEBRERO 2022



La torre parroquial de El Salvador de Pedroche mide desde la base **51,45 metros**. Si contamos con la cruz que la corona, 52,80 metros.

El documento con las mediciones se guardará en el Archivo Municipal de Pedroche, para que no haya más equívocos.

oOo